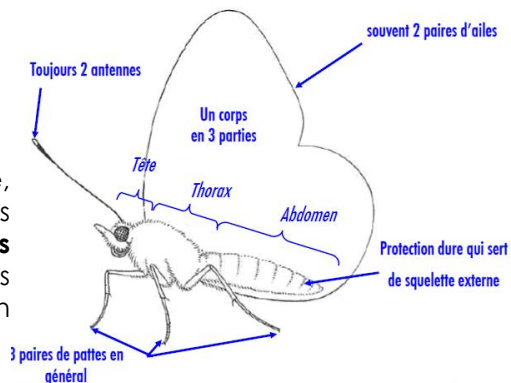


LES PAPILLONS

o Généralités

Un Papillon est un **insecte** de l'ordre des **Lépidoptères**.

Il a **6 pattes**, 2 antennes, un corps en **3 parties** (tête, thorax, abdomen) et souvent, **2 paires d'ailes**. Ses ailes sont recouvertes d'une multitude d'**écailles** microscopiques, qui lui donnent ses couleurs vives. Ses yeux composés lui permettent d'avoir une vision panoramique et de détecter le moindre mouvement.

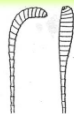


o Papillon de jour ou de nuit ?

On reconnaît les papillons de jours (rhopalocères) des papillons de nuit (hétérocères) par la **forme de leurs antennes** :



En forme de massue ou de bouton chez les **papillons de jour**



Autres formes chez les **papillons de nuit**



o Alimentation

Les papillons sont des insectes « suceurs » : ils utilisent leur **trompe** qui joue le rôle d'un aspirateur pour récolter le **nectar** des fleurs.

o Cycle de vie

Les papillons effectuent une métamorphose complète, passant par 4 stades :

- l'œuf
- La chenille
- La nymphe (chrysalide)
- L'imago (papillon adulte)



La femelle du papillon adulte pond ses œufs sur les feuilles d'une plante. Une fois l'œuf éclos, la chenille va se nourrir des feuilles de la plante et grandir par des mues successives, jusqu'à stagner à un stade de repos et former une chrysalide: c'est la nymphe, qui va se métamorphoser jusqu'à s'ouvrir pour laisser émerger un papillon adulte qui pourra s'envoler à la recherche d'un partenaire pour se reproduire.

o Plante hôte

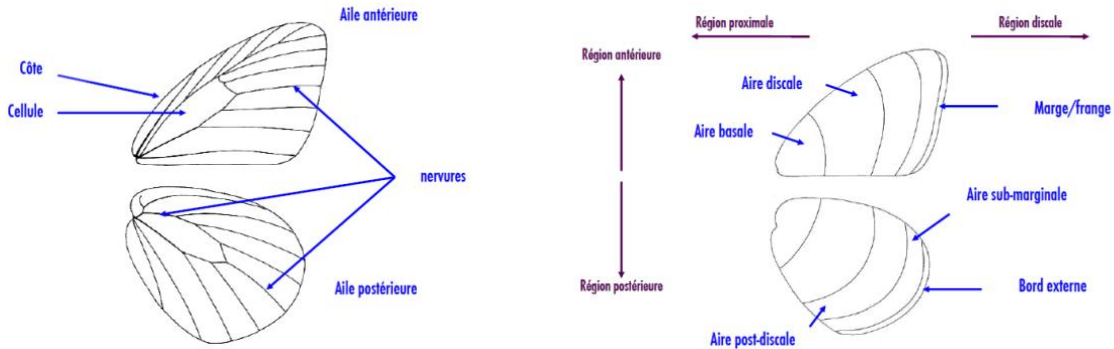
Certaines espèces de papillons pondent leurs œufs sur une plante spécifique, la seule à pouvoir nourrir la chenille : c'est ce qu'on appelle la **plante hôte**.



o Critères d'identification

Pour reconnaître les différentes espèces de Papillons de jours, les critères d'identification se font essentiellement sur les ailes : formes, taille, couleurs, dessins (points, tâches nacrées, ocelles).

Il existe un vocabulaire spécifique pour désigner les différentes parties des ailes :



o Les familles de papillons de jour

Il existe **5 grandes familles** de Rhopalocères que l'on distingue par des critères précis.

Hespéridés

Petits papillons au vol souvent rapide, au **corps robuste**, aux ailes marrons ou orangées, à la tête large et dont la base des antennes est **très écartée**.



Lycénidés

Petits papillons dont le dessous des ailes est en général ponctué de points noirs, le **dessus brun, bleu, cuivré** ou vert et dont les antennes sont **annelées de noir et de blanc**. La cellule discoïdale des ailes postérieures est **ouverte**.



Nymphalidés

Grande famille de papillons dont les pattes antérieures sont atrophiées (**seulement 2 paires de pattes visibles**) et dont les ailes sont souvent marron avec des ocelles ou orange avec des tâches noires ou encore noires avec des tâches blanches.



Piéridés

Papillons **jaunes ou blancs** avec/ou sans tâches noires et/ou marbrures et dont la cellule discoïdale des ailes postérieures est distinctement **fermée**.



Papilionidés

Grands papillons au **vol lent** avec les ailes blanches ou jaunes avec des tâches noires et/ou rouges et dont le bord interne est évidé pour les ailes postérieures (**festonnées** ou avec une **queue**)

